

Exklusiv

Doppelausgabe:
Architektur Exklusiv &
Hotel Premium

Architektur

Wasser in Edelstahl mit e.s.m. GmbH Pirna



8,90 €
10,80 SFr
ISSN 2190-1554

Karola Dittmer-Fuchs, Geschäftsführerin
von KORO® GmbH
Mit Herz & Seele Unternehmerin.





Parkhotel CUP VITALIS in Bad Kissingen

Parkhotel CUP VITALIS

Menzelstraße 19
97688 Bad Kissingen
Tel. (0971) 7000
Fax (0971) 700812
info@cupvitalis.de

Fotos © Parkhotel CUP VITALIS

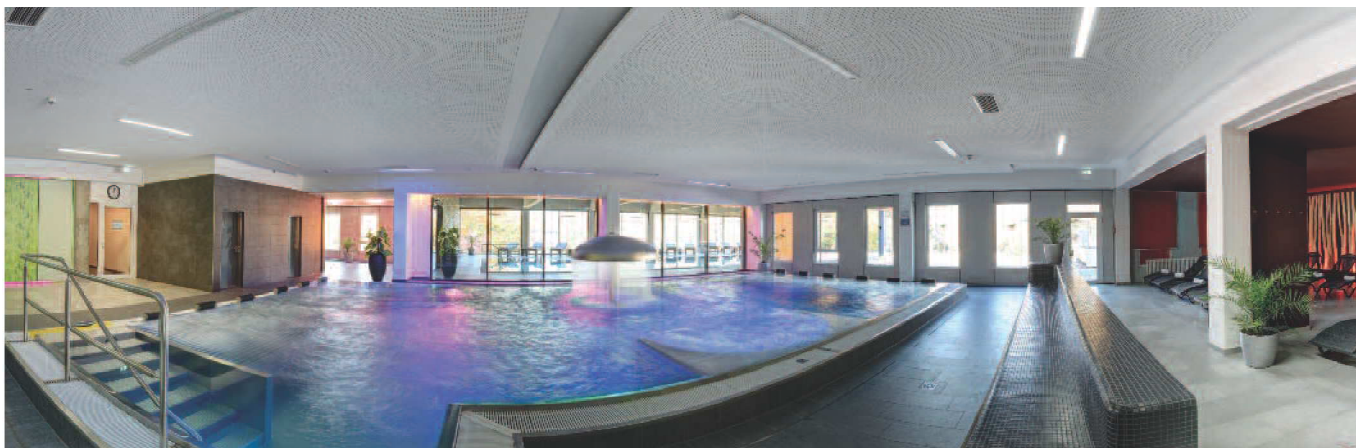
Seit Juli 2013 gehört auch das 4-Sterne Parkhotel CUP VITALIS in allerbesten Lage von Bad Kissingen mit seinem einladenden Ambiente und der traumhaften Aussicht auf die Stadt und die umliegen-

den Wälder zu den renommiertesten Hotels des Kurbades. Eingebettet in eine 35.000 m² große Parkanlage bietet das Hotel 174 komplett sanierte und neu eingerichtete Zimmer mit Balkon. Dazu wurde das ehemalige Kurbau der LVA Berlin mit 20.000 BGF von August 2012 bis Juli 2013 in nur 12 Monaten komplett entkernt und saniert. Der Umbau umfasste alle Gewerke. Es entstand ein komplett neues Buffet-Restaurant, vier neue Konferenzräume auf 500 m² mit modernster Technik ausgestattet, ein neuer Bar- und Lobbybereich mit Bibliothek sowie ein Kaminzimmer auf 180 m².

Doch die größten Investitionen standen mit dem Umbau der früheren Kuranwendungsbereiche noch bevor. So wurde eine neue Saunalandschaft mit drei verschiedenen Saunen und großzügigem Ruhebereich sowie Außenruheflächen auf 400 m² geschaffen.

Hier hat der Investor besonders auf moderne Gestaltung Wert gelegt: indirekte Beleuchtung, der Einsatz von Salzsteinen in der Sauna oder das Anbringen von Wellness-Schaukeln im Ruhebereich – nichts sollte mehr an vergangene Kuraufenthalte erinnern. Die Erweiterung des Wellnessbereichs umfasste zudem den Einbau einer Trockensalz-Oase und eines Gradierwerks. Damit verfügt das Parkhotel CUP VITALIS heute über das größte Indoor-Gradierwerk in deutschen Hotels. Die technischen und räumlichen Anforderungen bei diesem Projekt waren





besonders hoch. Es wurde Holz aus hohen Lagen der Alpen verarbeitet, um die Raumgestaltung an das Aussehen von noch bestehenden Gradieranlagen anzupassen und somit möglichst authentisch zu gestalten.

Die Erneuerung des Hotels war damit jedoch noch nicht abgeschlossen. Das bestehende Schwimmbad war den Anforderungen der heutigen Zeit nicht mehr gewachsen. So entschied man sich, ein neues, größeres Schwimmbad mit einem 20 m langen Sportbecken in einem neuen Gebäudekomplex zu bauen. Nach Abschluss der Beckenendreinigung und Abnahme konnte das erste von zwei Edelstahlbecken im November 2017 mängelfrei übergeben werden, welches sich durch seine elegante Einfachheit nahtlos in das schlichte Designkonzept des Neubaus einfügt.

Seitdem kann auch die 450 m² große Sonnenterrasse genutzt werden.

In einer weiteren umfangreichen Baumaßnahme wurde im Anschluss das Bestandsschwimmbad umgebaut. 4 Rohrmassageliegen mit je 3 Liegeplätzen sorgen nun für sanfte Erholung, während 6 Massagedüsen in unterschiedlichen Höhen den verspannten Muskeln Linderung verschaffen. Das umgebaute Schwimmbad wurde als weiteres Hotelbecken ebenso als Edelstahlbecken umgebaut und bietet alles, was der Badegast zur Entspannung braucht.

Die Montage dieses Schwimmbeckens gestaltete sich als vergleichsweise anspruchsvoll. Trotz der strengen Lärmschutzbestimmungen im Kurort konnten sowohl die Anlieferung der Beckenteile als auch die Arbeiten auf der Baustelle jedoch so





organisiert werden, dass weder den Gästen im Hotel noch den Anwohnern in unmittelbarer Nähe längere Lärmbelastungen zugemutet werden mussten.

Hier erwies sich die organisatorische Mitarbeit der Hotelleitung sowie die gute Zusammenarbeit mit den angrenzenden Bauwerken als hilfreich. Durch die gute technische Abstimmung war es möglich, bei der Konstruktion des Beckens den Bestand bestmöglich zu nutzen, sodass gerade bei statischen Belangen keine Abstriche gemacht werden mussten. So ein Edelstahlbecken ist eben kein Leichtgewicht.

Erwähnenswert ist natürlich auch die Whirlpoolbucht mit halbrunder Rohrmassagesitzbank, welche im Werk des Herstellers als fertige Baugruppe produziert und dann komplett in das Becken eingebaut wurde. Für die Einbringung der teils wuchtigen Baugruppen musste daher auch vorübergehend eine Außenwand des Gebäudes geöffnet werden. Um den Gästen noch mehr Platz und eine grandiose Aussicht bieten zu können, wurde

2018 der Sitzbereich des Restaurants vergrößert. Der Anbau konnte, wie alle Arbeiten zuvor auch, während des laufenden Hotelbetriebs von statten gehen. Die neu entstandene Dachfläche des Restaurantanbaus bietet nun den Gästen der Bar ebenfalls herrliche Ausblicke über das Saale-Tal.

Insgesamt wurden bis heute ca. 21 Mio. Euro in die Umgestaltung des Hotels investiert. Angefangen von energetischen Maßnahmen wie einem Blockheizkraftwerk und Solarthermie, die im Frühjahr 2019 großflächig installiert wird, über den Ausbau der Hoteletagen und des Restaurant- und Barbereichs bis hin zum 3.000 m² großen SPA & Sportbereich ist die Metamorphose vom Kurhaus zum exklusiven 4-Sterne Wellness-Hotel mehr als gelungen. Das beweisen die hohe Zimmerauslastung von über 90 % und die hohen Weiterempfehlungsraten auf diversen Online-Portalen.

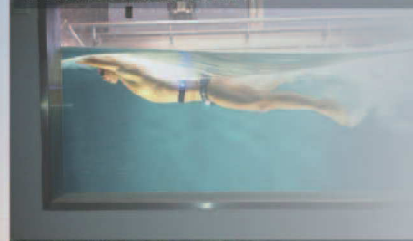
Die Baugenehmigung zur Erweiterung des Hotels um weitere 100 Zimmer liegt vor. Der Baubeginn findet 2019 statt.



EDELSTAHL SCHWIMMBÄDER



PRIVATBECKEN



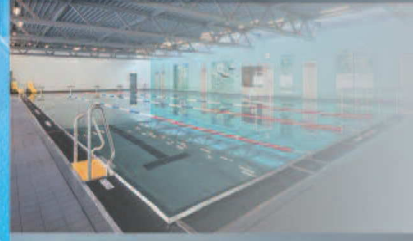
STRÖMUNGSBECKEN



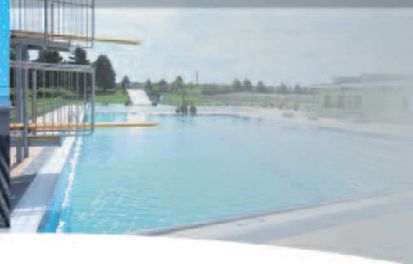
THERAPIEBECKEN



HOTELBÄDER



HALLENBÄDER



FREIBÄDER

HOTELBÄDER EXKLUSIV. STILSICHER. MAKELLOS

EDELSTAHL Das edle Material lässt Wasser in seiner natürlichen Schönheit wirken – ergonomisch ausgefeilt, rutsch- und griffsicher, ergänzbar mit regelbarer Strömung. Ein «Kleid» für Wasser aus edlem Stahl fügt sich millimetergenau an die Ansprüche der Bauherren an. Sie brauchen ein perfektes Ergebnis? Wir beraten Sie gern.

STAINLESS STEEL The high-quality material allows water to reveal its natural beauty – ergonomically sophisticated with a nonslip surface, they can be supplemented with controllable currents. A stainless steel «dress» for water meets clients' requirements %100. You require a perfect result? We consult you with pleasure.

esm
Wasser in Edelstahl