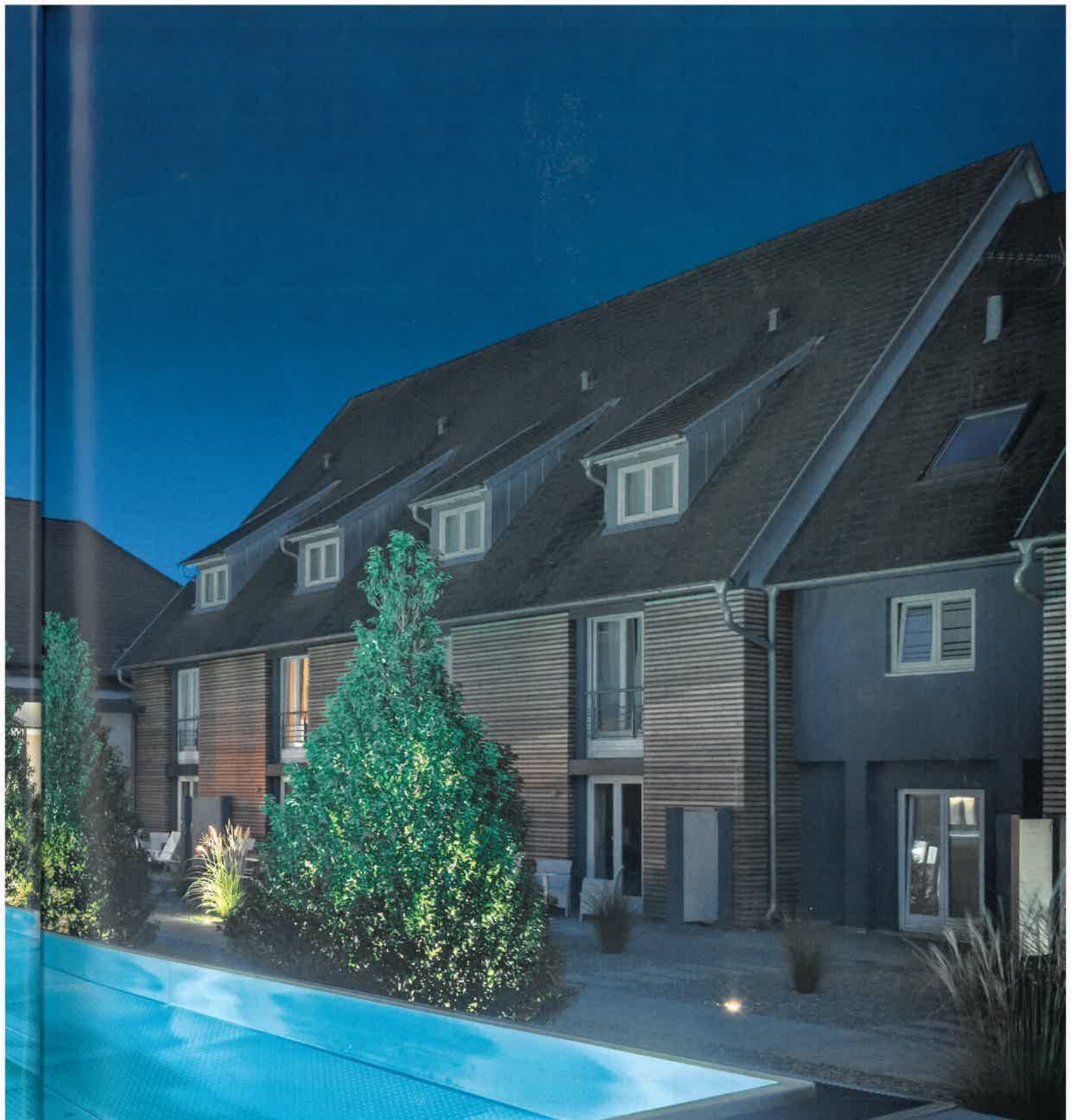


# Gekonnte Pool-Inszenierung

Ganz auf das Thema Wellness ist jetzt das Angebot des traditionsreichen Hotel Schloss Reinach ausgerichtet. Optischer Blickfang und neues Highlight ist dabei der 25 m lange Edelstahlpool auf der Terrasse. \_\_\_\_\_



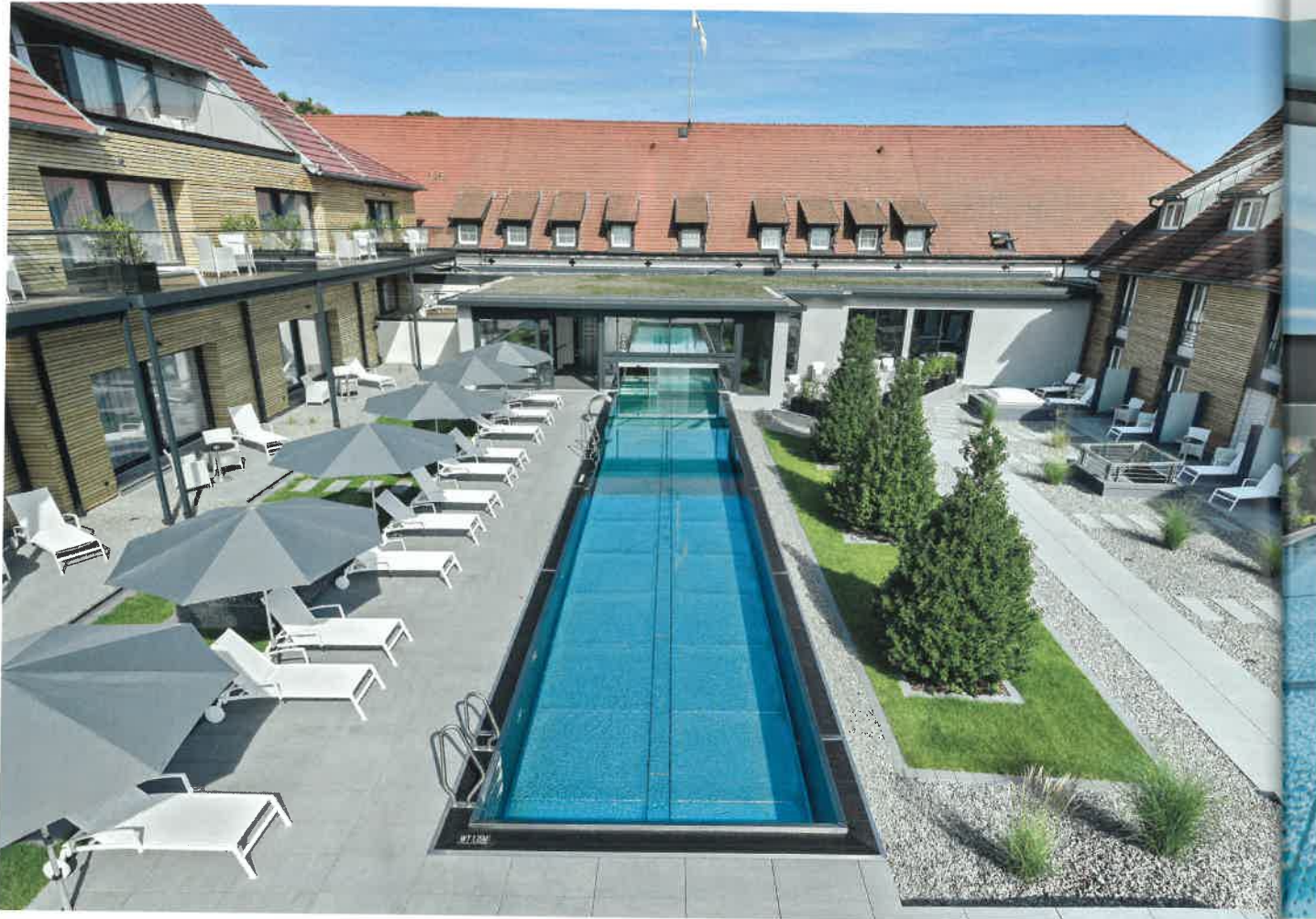


**S**eine über 400 jährige Geschichte ist dem Haus nicht anzusehen. Obwohl das Hotel einen modernen und eleganten Eindruck macht, reicht die Geschichte von Schloss Reinach bis ins 17. Jahrhundert zurück. Das einstige Wasserschloss wurde im 30-jährigen Krieg komplett zerstört. Neben der Ruine entstand ein Gutshof, der über die Jahrhunderte viel erlebte und auch einmal vollständig abbrannte, aber bis 1969 als einer der größten Gutshöfe der Region voll in Betrieb blieb. 1991 wurde das gesamte Anwesen restauriert und als Hotelanlage wieder eröffnet. Im Jahre 2007 stand dann eine neue Zeitenwende an.

Das Hotel ging in Besitz von Beatrix und René Gessler über, die dem Hotelkomplex eine Neukonzeption verordneten. Am 5. Juni 2008 eröffnete das neue Hotel mit einem festlichen Galaabend. Seitdem steht der Name Schloss Reinach für ein Traditionshotel in Freiburg mit 4\*\*\*\*-Komfort, in dem eine klassische gehobene Hotelkultur mit der in der Region eigenen Gastfreundschaft kombiniert ist. Das Traditionshaus stellt die perfekte Mischung aus Stadt-, Tagungs-, Aktiv- und Wellness-Hotel dar. >

Der 25 m lange Edelstahlpool ist das Highlight des Hotels.

*Ein ungenutzter Garten auf der Rückseite des Hotels wurde als Wellnessgarten umgebaut und eine imposante Edelstahlpool-Anlage ist das Highlight des neugestalteten Wellnessbereichs*



Der neu geschaffene Innenhof wird jetzt ganz vom langen Edelstahlpool dominiert, der mit zahlreichen Wasserattraktionen bestückt ist.

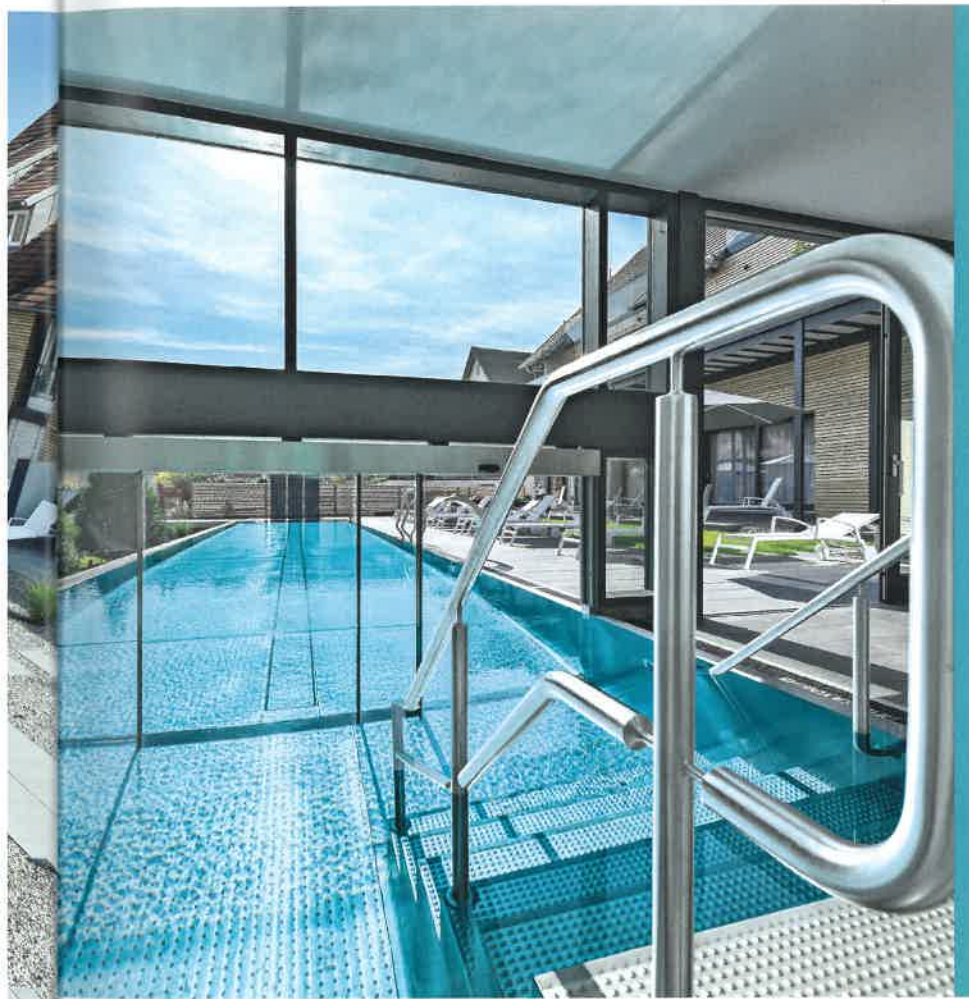


DAS HOTELIER-EHEPAAR GESSLER KANN DEN GÄSTEN EINEN TOLLEN SPA BIETEN

Das Hotel liegt nur wenige Kilometer vom Stadtzentrum Freiburgs entfernt, aber doch mitten im Grünen. Der Breisgau gehört zu den schönsten Regionen Deutschlands. Bei einer Radtour beispielsweise lässt sich die nähere Umgebung des Hochschwarzwaldes mit seiner Seenlandschaft erkunden. Auch Golfer kommen hier auf ihre Kosten. Denn ein 18 Loch-Golfplatz befindet sich in unmittelbarer Nähe. Und bei Bedarf ist man in wenigen Minuten im Stadtzentrum von Freiburg.

Das Hotel verfügt über 98 Zimmer mit 190 Betten, darunter 4\*\*\*\*-Doppelzimmer, Einzelzimmer, Suiten und Spa-Suiten. Neun klimatisierte, modern ausgestattete Veranstaltungsräume zwischen 30 und 300 m<sup>2</sup> stehen für Tagungen und Konferenzen bis zu 500 Personen bereit. Im großen Innenhof mit Markt-Flair finden regelmäßig Konzerte, Open-Airs und andere kulturelle Veranstaltungen statt. In den drei Spezialitäten-Restaurants können die Gäste ihren Gaumen verwöhnen lassen. Alle drei Restaurants verfügen über großzügige Außenterrassen, und im urigen Zehntkeller finden regelmäßige Weinverkostungen statt.

Vom Innenteil des Pools gelangen die Gäste über eine Schleuse ins Außenbecken. Man kann hier lange Bahnen ziehen oder auch entspannt die Wasserattraktionen genießen.



Nach der jüngsten Investition verfügt das Hotel auch über einen modernisierten und hochwertig ausgestatteten Pool- und Wellnessbereich. Der Wellnessbereich besteht aus fünf verschiedenen Saunen, drei Behandlungsräumen, zwei Ruheräume mit Massagestühlen, einem Beautybereich und einem Fitnessraum, einer Salzgrotte sowie als neues Highlight einem 25 m langen beheizten Edelstahlpool. Mit der technischen Planung, den Anschlüssen und die Pooltechnik wurde das Schwimmbadbau-Unternehmen MLZ Pool & Wellness beauftragt. Der Bau des Edelstahlpools ging an die Firma esm.

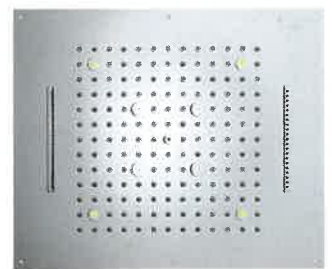
Um die imposante Poolanlage integrieren zu können, ließen sich René Gessler und der beauftragte Planungsbüro hpb eine besondere Lösung einfallen: Schloss Reinach hat einen wunderschönen historischen Innenhof, der von dem Gebäude wie ein großes U umschlossen wird. Auf der Gebäuderückseite befand sich dagegen nur ein ungenutzter Garten. Dieses Gelände als Wellnessgarten umzubauen war das Ziel der Planung. So ließ der Hotelier auf der Rückseite zusätzlich einen Querriegel und >

## Erlebnisduschen



## Traumwelten für Ihr SPA!

Erlebnisduschen von WDT regen alle Sinne an: Riechen, Sehen, Hören und Fühlen!



Sehen Sie sich unseren Film über Erlebnisduschen an!



# WDT

Werner Dosiertechnik  
The better solution.

WDT Werner Dosiertechnik GmbH & Co. KG  
Hettlinger Straße 17 | D-86637 Wertingen  
Tel. +49 (0) 8272 98697-0 | [www.werner-dosierttechnik.de](http://www.werner-dosierttechnik.de)



Ein attraktiver Wellnessbereich mit Massagestühlen steht zur Verfügung.

einen weiteren Gebäudeflügel an den bestehenden Gebäudekörper anbauen, so dass hier ebenfalls ein U entstand. Dieser Neubau ist jetzt ganz auf das Thema Wellness ausgerichtet. So sind die in dem neuen Flügel situierten Zimmer als Wellness-Zimmer ausgeführt. Und der so entstandene Innenhof wurde als Poolbereich mit Terrasse umgearbeitet.

Optischer Blickfang ist natürlich der Edelstahlpool: Er erstreckt sich nun spektakulär vom Innern des Querriegels über den neu entstandenen Innenhof. Über eine elegante Einstiegstreppe, die über die gesamte Beckenbreite reicht, gelangen die Gäste ins warme Wasser und durch eine Schleuse ins Außenbecken.

Wie bei Edelstahlbecken üblich, sind auch alle Einbauteile und Attraktionen aus Edelstahl. Während zur Liegewiese hin die Über-

## Infos

**HOTEL SCHLOSS REINACH:** St.-Erentrudis-Straße 12, 79112 Freiburg-Munzingen  
Tel.: 07664/407-0, info@schlossreinach.de, www.schlossreinach.de

**ARCHITEKTUR:** hpb Planungsbüro für Baukunst, 69226 Nußloch  
info@hpb-planungsbuero.de, www.hpb-planungsbuero.de

**PLANUNG UND INSTALLATIONEN:** MLZ Haustechnik GmbH, 61250 Usingen  
Tel.: 06081/9523-0, info@mlz.de, www.mlz.de

**SCHWIMMBADTECHNIK:** Ospa, 73557 Mutlangen  
Tel.: 07171/705-0, ospa@ospa.info, www.ospa-schwimmbadtechnik.de.



laufrinne mit Rinnenrost bündig an den Plattenbelag anschließt, wurde zur anderen Seite hin, der Topographie des Geländes entsprechend, eine Infinity-Rinne geschaffen, das heißt das Wasser fließt über den Beckenkopf in die 60 cm tiefer liegende Rinne.

Der Pool verfügt, zählt Heiko Zeuner von MLZ auf, im Innenteil über einen Massagesitz mit Luftsprudel- und Massagedüsen sowie im Außenbereich über einen großen Nackenschwamm am Beckenrand und sieben LED-RGB-Scheinwerfer, die bei Einbruch der Dunkelheit die Wasserfläche in ein Farbenmeer hüllen.



Bei Dunkelheit hüllen LED-RGB-Scheinwerfer das Wasser in ein Farbenmeer.

Unmittelbar an der Beckenlängsseite im Untergeschoss wurde ein 3 m breiter Technikgang geschaffen, in dem die Ospa-Schwimmbadtechnik installiert ist. Dem Standard für Hotelbäder entsprechend ist die Ospa-Technik nach DIN ausgelegt und beinhaltet eine 2000er Filteranlage, die Desinfektionstechnik BlueClear, Dosiertechnik für pH-Heben und -Senken, den Schaltschrank sowie die Ospa-Steuerung BlueControl. Am Display können alle Wasserwerte kontrolliert und bei Bedarf korrigiert werden. Beheizt wird das Schwimmbecken über ein Blockheizkraftwerk, das im Zuge der Neubaumaßnahmen ebenfalls installiert wurde und dessen Strom und Wärme jetzt auch für das Hotel verwendet werden. Auch sonst ist der Pool mit neuester Energiesparteknik ausgestattet. Im Ruhebetrieb, wenn die Rollladen-Abdeckung ausgefahren ist, wird der Wasserspiegel abgesenkt, das heißt die Rinnen werden trockengelegt, und die Umwälzung erfolgt nur noch über die Bodenabläufe. Das bedeutet, betont Heiko Zeuner, dass kein Wasser mehr über die Rinnen verdunsten kann und damit der Wärmeverlust erheblich reduziert wird, aber trotzdem die Beckenwasser-Umwälzung vorschriftsmäßig 24 Stunden gewährleistet ist. Das spart erheblich an Energie und wurde auch durch das Gesundheitsamt so genehmigt. ◆